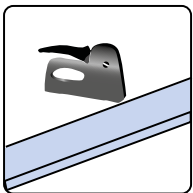


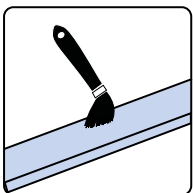
#### Kleben

verwenden Sie PET geeigneten Klebstoff. Führen Sie eine Probeklebung durch. Verfahren Sie bei der Anwendung nach den Angaben des Herstellers.



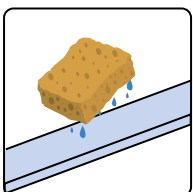
#### Tackern

gutta Verglasungsfolie kann auch mit einem starken Tacker befestigt werden.



#### Bemalen und Bedrucken

gutta Verglasungsfolie kann mit handelsüblichen Folienstiften (Lumocolor) oder geeigneten Farben (Window Color) bemalt, und mit geeigneten Druckfarben auch bedruckt werden.

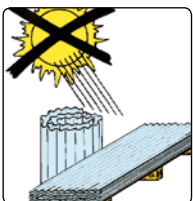


#### Reinigung

nur mit einer milden Seifenlauge, Schwamm und reichlich Wasser.

#### Hinweis!

**Großflächige Verkleidungen (mehr als 1m<sup>2</sup>) sind unbedingt zu schrauben. Für Brennglaseffekte übernehmen wir keine Haftung.**



#### Lagerung

Nicht in der prallen Sonne lagern. Bei Lagerung im Stapel besteht die Gefahr der Verformung bei direkter Sonneneinstrahlung. Schützen Sie die Verglasungsfolie vor Verschmutzung und mechanischer Belastung. Als Abdeckung eignen sich beispielsweise eine weiße Folie oder ein starker Karton.

## Produktprogramm

Neben unserer **gutta Verglasungsfolie** finden Sie noch viele weitere Produkte für Bau, Garten und Hobby in unserem Programm:

- **Gartenprodukte** wie Rasengitter, Gewächshäuser, Gartengitterfolien, Gartenvliese, Frühbeete, Hochbeete etc.
- **Bitumenwellplatten** mit vielseitigen Einsatzmöglichkeiten in versch. Ausführungen und Farben.
- **Noppenbahnen** für hohe Sicherheit bei Grundmauerschutz, Sauberkeitsschicht uvm.
- **Wellplatten** aus Acryl, Polycarbonat, PVC, und Polyester in verschiedenen Wellungen mit passenden Verlegezubehören.
- **Stegplatten** aus Polycarbonat und Acryl mit guten Dämmeigenschaften und passenden Verlegesystemen aus Kunststoff oder Aluminium.
- **Hohlkammerpaneele** aus PVC oder Polycarbonat mit Nut- und Federverbindung.
- **Haustürvordächer** der perfekte Schutz für Ihren Eingangsbereich stabil, leicht und langlebig in dekorativem Design.
- **Terrassendach-Bausätze** die Komplettlösung zum Selberbauen. Für Terrasse, Balkon, Carport und Pergola.
- **Dekorplatten** aus Polystyrol oder Acryl, glatt oder strukturiert für verschiedene Einsatzbereiche, drinnen und draußen.
- **Effektplatten** selbstklebende Kunststoffdekorplatten mit edler Optik z. B. in Metall, Holz oder Leder.

Bitte fordern Sie unser ausführliches Informationsmaterial an!



4 100341 210326 96  
Prospekt-Nr.: 9500200

D - 12/20 - 20 - SVD

# gutta<sup>®</sup> Verglasungsfolie



# gutta<sup>®</sup>

www.gutta.de | Gutta Werke GmbH

# gutta<sup>®</sup>

## Glasklare Sicht mit gutta solair-extra



### Ihre Vorteile

- Hochtransparent
- Kostengünstig
- Bruchsicher und reißfest
- Glatte Oberfläche
- Vielseitig nutzbar



### Ihre Möglichkeiten

- temporäre Verglasungen
- Frühbeete
- Gewächshäuser
- Anzuchtunneln
- Modellbau
- ... und Ihre Idee

### Das Material

Eine glasklare Sache: **gutta Verglasungsfolie** bietet Ihnen viele Möglichkeiten zum kleinen Preis. Die Folie besteht aus hochtransparentem Material, ist reißfest und weitgehend chemikalienbeständig (außer ätzende Mittel oder Säuren).

Sie werden begeistert sein, wie einfach **gutta Verglasungsfolie** zu verarbeiten ist. Sie lässt sich ganz nach Wunsch bedrucken, auf Maß zuschneiden, splittert nicht und ist bruchsicher.

Gut für die Umwelt: **gutta Verglasungsfolie** wird aus recyclingfähigem PET-Kunststoff hergestellt, einem ökologischen Material.



### Technische Daten

Farbe:	glasklar
Typ:	800
Abmessung:	(Breite x Länge)
gutta solair-extra:	1,00 x 50 m / 1,25 x 50 m

### Gewährleistung

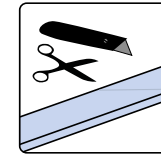
Gewährleistung nach BGB. Die Transparenz sowie die Flexibilität der Zuschnitte nimmt innerhalb des Gewährleistungszeitraumes je nach Witterungseinfluss mehr oder weniger ab.

Farb- und Größenabweichungen etc. innerhalb der üblichen Toleranzen vorbehalten. Beachten Sie die örtlichen Bauvorschriften. Unsere Empfehlungen befreien nicht von der Verpflichtung, das Produkt eigenverantwortlich zu überprüfen. Im Zweifelsfall bitten wir eine Fachberatung in Anspruch zu nehmen. Alle Daten und Skizzen nach Angaben des Herstellers.

Technische Änderungen vorbehalten.

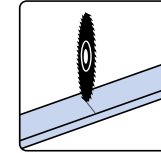
**Bitte beachten Sie unbedingt folgende Verlegehinweise, um die Lebensdauer der Folie nicht zu beeinträchtigen.**

### Verarbeitungshinweise



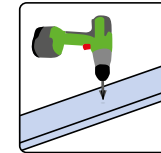
#### Schneiden

plan auflegen, anritzen, brechen oder durchschneiden. Die Verglasungsfolie können auch mit einem Glasschneider angeritzt und gebrochen werden.



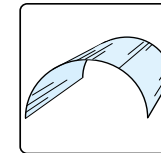
#### Sägen

Zuschnitte mit hoctouriger Hand- oder Tischkreissäge, wobei Sie ein feinverzahntes, ungeschränktes Hartmetallbestücktes Sägeblatt verwenden sollten. Achten Sie hierbei auf gute Materialauflage.



#### Bohren

Verwenden Sie möglichst einen **gutta Kunststoffbohrer** (Art.-Nr.: 3410241) oder alternativ scharfe HSS Bohrer. Bohrdurchmesser dem Dehnungskoeffizienten größer als der Schraubenschaftdurchmesser.



#### Formen

zu Radien, ohne jegliche thermische Einwirkung. Die Unterkonstruktion ist formbestimmend und übernimmt die statischen Funktionen.

