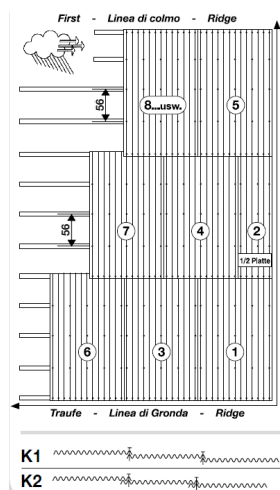
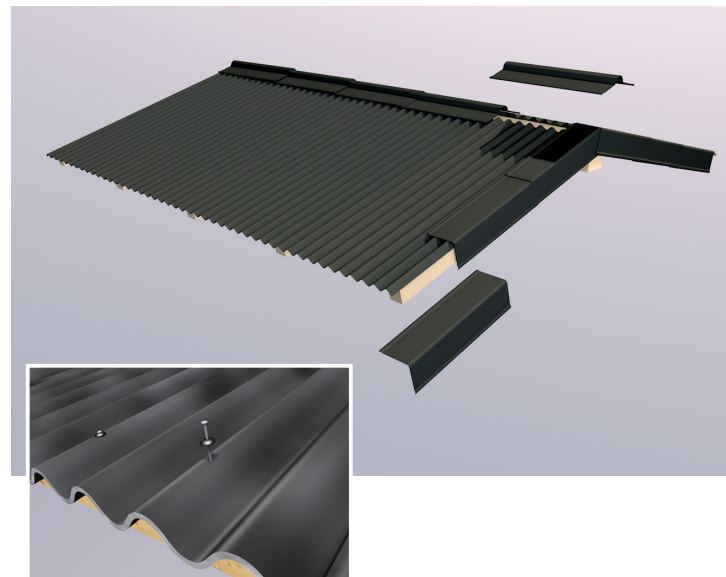


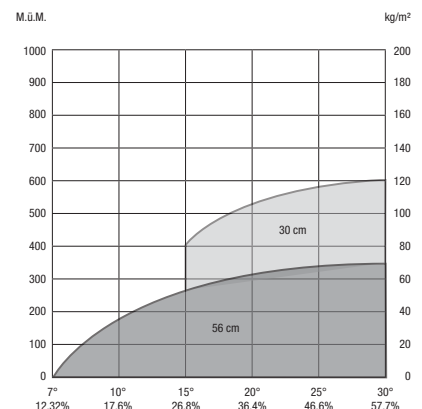
Shelltec Verlegeanleitung

Befestigung mit Shelltec-Nagel

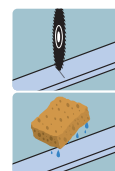
- Regeldachneigung $10^\circ = 17,6\%$ (Minstdachneigung $7^\circ = 12,3\%$)
- Unterkonstruktion Traglattung 60 x 60 mm, Konterlattung min. 60 x 60 mm
- **Lattenabstände max. 56 cm** bei durchschnittlichen Schnee- und Windlasten. In Gebieten mit hohen Lasten entsprechend verringern!
 - Lattungsabstand 56 cm bis 90 kg/m² Schneelast
 - Lattungsabstand 46 cm bis 200 kg/m² Schneelast
 - Lattungsabstand 31 cm bis 350 kg/m² Schneelast
- zur Verlegung werden nur Schälbohrer, Richtschnur, eventuell Säge, Hammer und Nagel mit Dichtkappe benötigt
- verwenden Sie eine gewichtsverteilende Laufbohle
- Verlegung entgegen der Hauptwindrichtung von der Traufe zum First
- Um Eckschnitte bzw. Vierfachüberdeckungen zu vermeiden, können die Platten versetzt verlegt werden. Die erste Reihe mit einer ganzen Platte beginnen und die Zweite mit einer halbierten Platte. Dieses Verfahren im Wechsel fortsetzen.
- Platten mit Schälbohrer vorbohren, **Bohrdurchmesser 6 mm**
- Seitenüberdeckung eine Welle, bei geringen Dachneigungen und/oder hohen Lasten 2 Wellen
- Längsüberdeckung 15 cm, bei geringen Dachneigungen und/oder hohen Lasten 20 cm
- Plattenüberstand im Traufbereich max. 5 cm
- Nageln Sie auf jedem 3. Wellenberg, im Überlappungs- und Randbereich auf jeder Welle!
ACHTUNG: Die Welle darf dabei nicht verdrückt werden. Nur so fest Nageln, das die Dichtkappe gut anliegt.
- zunächst ersten und vorletzten Wellenberg schrauben, dann die Zwischenbefestigungen
- ca. 13-15 Befestigungen/m²
- Formteile montieren
- Werksgarantie nur bei Verwendung des original Gutta-Zubehör



Objekt-Standort / Dachneigung

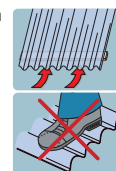


Bearbeitung



Trennen mit feinverzahnten Hand-, oder Tischkreissägen. Anfallende Späne entfernen.

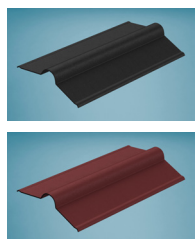
Reinigen nur mit milder Seifenlauge, viel Wasser und Schwamm.



Für ausreichende **Hinterlüftung** gemäß DIN 4108 muss gesorgt werden.

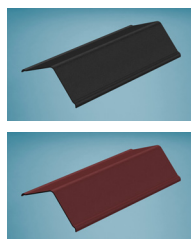
Begehen nur mit gewichtsverteilendem, abgepolstertem Laufbrett

Zubehör



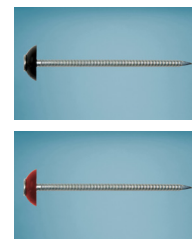
Firsthauben

Länge: 1,05 m
Nettolänge: 0,95 m



Giebelwinkel

Länge: 1,05 m
Nettolänge: 0,95 m



Shelltec Nägel

verzinkt, mit Dichtscheibe
Maße: 2,8 x 70 mm
Auszugswiderstand: 105 N